

# Juego de Tarjetas

*pares mínimos de contraste*

**"APRENDE JUGANDO"**



@la\_tia\_kathyeduca



¡Muchas gracias por descargar mi recurso pedagógico!

No olvides dejarme un comentario de este recurso.

Dudas y consultas a mi correo profesora\_katherine@outlook.cl

¿Qué puedes hacer con este recurso?



**PUEDES**



**NO PUEDES**

Usar este recurso con tus estudiantes.

Copiar, plagiar o alterar este recurso en cualquier forma

Guardar este recurso en tu computador y usarlo cuantas veces quieras.

Publicar este recurso en cualquier medio sin dar crédito a su autora @la\_tia\_kathyeduca

Imprimir y hacer copias para ti, tus estudiantes y sus familias.

Difundir o vender este recurso como si tú lo hubieras creado.

Enseñarle a otr@s profesor@s cómo pueden descargar este recurso por sus propios medios desde mi perfil.

Descargar este recurso para luego revenderlo, tanto de forma digital como impreso.

Compartir este recurso en rrss siempre y cuando des los créditos a @la\_tia\_kathyeduca y/o me etiquetes.

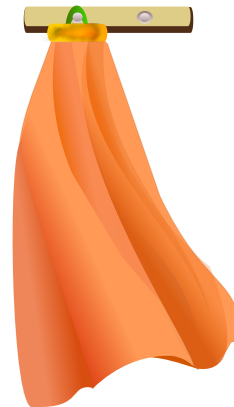
Descargar este recurso y luego compartirlo por correo.



**P**ara



**C**ara



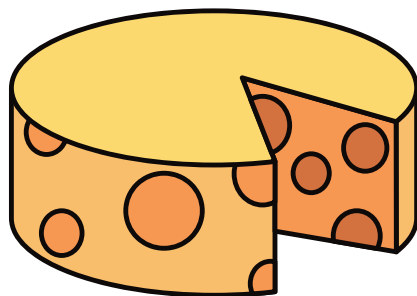
**P**año



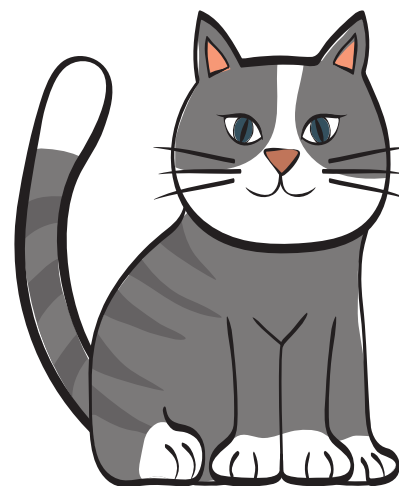
**B**año



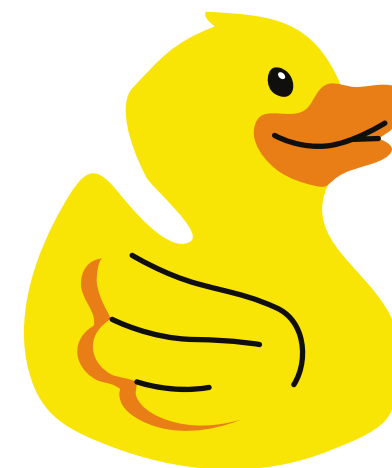
**P**eso



**Q**ueso



**G**ato



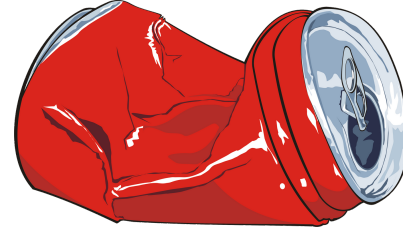
**P**ato



**Pala**



**Bala**



**Lata**



**Rata**



**Copa**



**Sopa**



**Cuna**



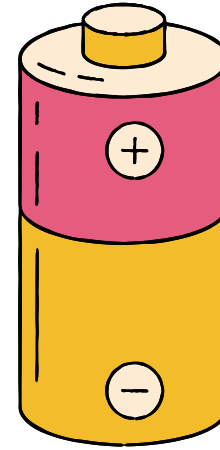
**Luna**



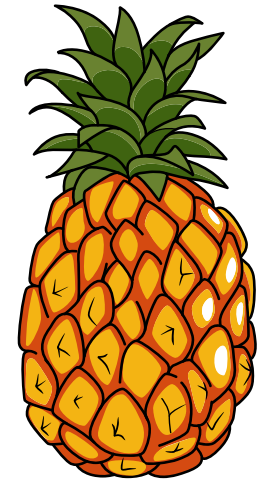
**Boca**



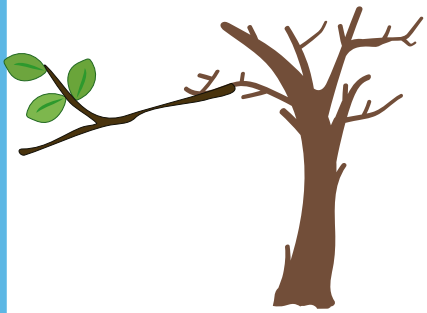
**Vaca**



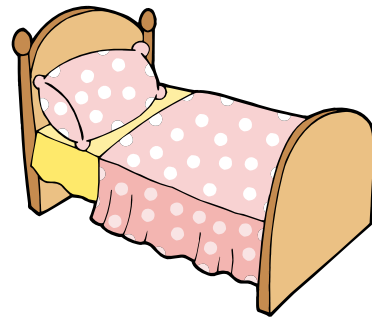
**Pila**



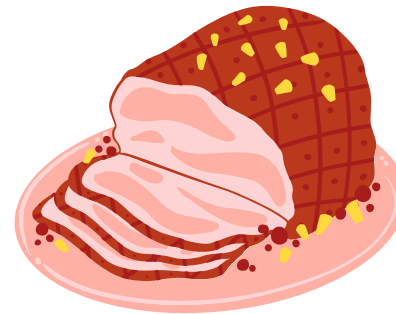
**Piña**



**Rama**



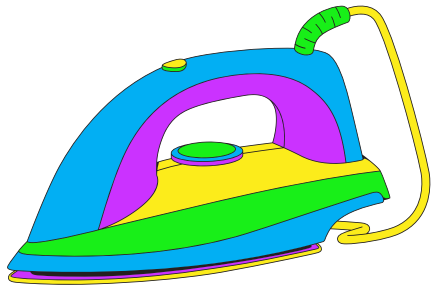
**Cama**



**Jamón**



**Jarrón**



**Plancha**



**Planta**



**Lobo**



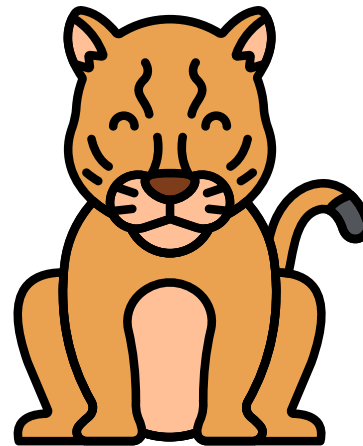
**Globo**



**Puente**



**Fuente**



**Puma**



**Pluma**



Flecha



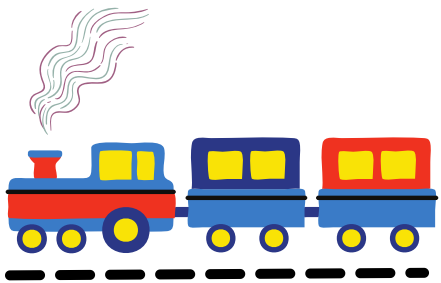
Flecha



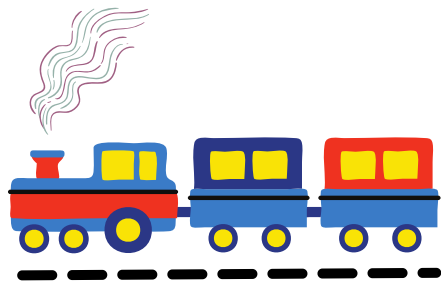
Bruja



Bruja



Tren



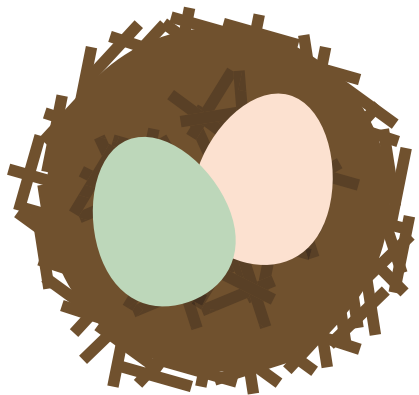
Tren



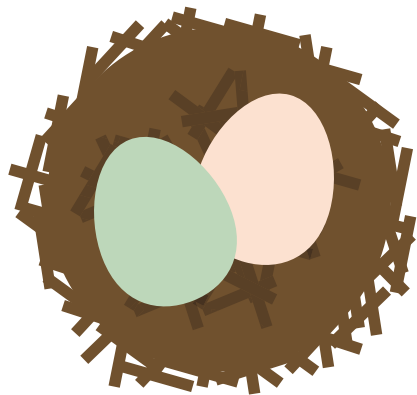
Pino



Pino



Nido



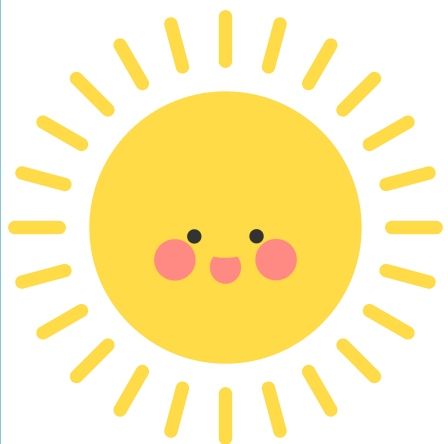
Nido



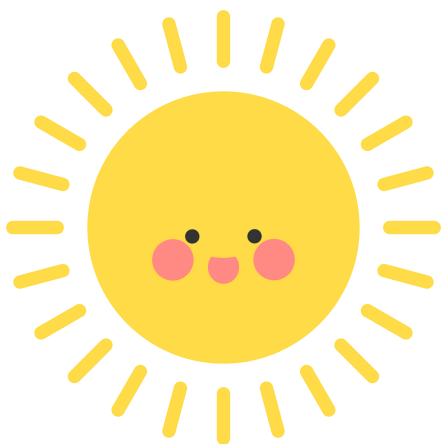
Rana



Rana



Sol



Sol



Ropa



Ropa



Flan



Flan



Mano



Mano



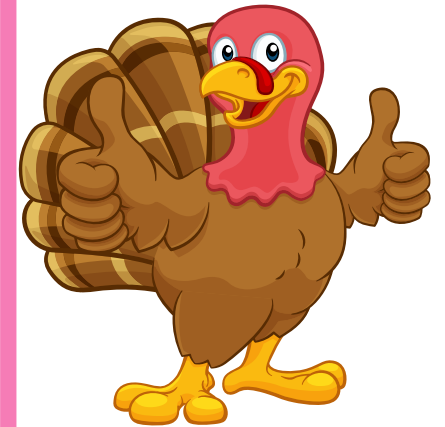
Clavo



Clavo



Pavo



Pavo



¿Son iguales?

¿Son diferentes?